

แผนที่ธรณีวิทยา
(Geological Map)
อำเภอชัยบาดาน และ อำเภอคำชะอี จังหวัดลพบุรี
อำเภอสีคิ้ว อำเภอด่านขุนทด และกิ่งอำเภอเทพารักษ์
จังหวัดนครราชสีมา อำเภอเทพสถิต จังหวัดชัยภูมิ
อำเภอศรีเทพ จังหวัดเพชรบูรณ์
รายวิชาธรณีวิทยาประเทศไทย
Geology of Thailand
ปีการศึกษา 2560
มาตราส่วน 1:25000

คำอธิบาย
(Explanation)

หินตะกอนและตะกอน (Sedimentary Rocks)	ชนวนหิน (Formation)	ยุค (Period)	อายุ (Age) (Ma)
Qa	ดินเหนียว (Clay)	ยุคสมัยใหม่ (Quaternary)	0.01-1.8
Qc	ดินเหนียวปนทราย (Siltstone)	ยุคสมัยใหม่ (Quaternary)	0.01-1.8
Kpp	หินทราย (Sandstone)	ยุคพาลีโอซีน (Paleocene)	70-120
Kak	หินทราย (Sandstone)	ยุคพาลีโอซีน (Paleocene)	100-145
Tri-3	หินทราย (Sandstone)	ยุคไทรแอสสิก (Triassic)	120-190
Tri-2	หินทราย (Sandstone)	ยุคไทรแอสสิก (Triassic)	145-163
Tri-1	หินทราย (Sandstone)	ยุคไทรแอสสิก (Triassic)	235-250
Pkg	หินทราย (Sandstone)	ยุคพาลีโอซีน (Paleocene)	212-220
Pki	หินทราย (Sandstone)	ยุคพาลีโอซีน (Paleocene)	212-220
หินอัคนีและหินแปร (Igneous and Metamorphic)			
Tba	หินอัคนี (Igneous)	ยุคไทรแอสสิก (Triassic)	0.92-3.28
Trg	หินแปร (Metamorphic)	ยุคไทรแอสสิก (Triassic)	200-230

สัญลักษณ์ (Symbol)

□	แม่น้ำ
○	บึง
●	บึงน้ำจืด
○	บึงน้ำเค็ม
○	บึงน้ำกร่อย
○	บึงน้ำขุ่น
○	บึงน้ำใส
○	บึงน้ำขุ่น
○	บึงน้ำใส

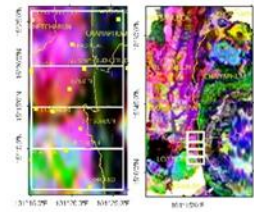
ซากดึกดำบรรพ์ (Fossils)

○	ฟอสซิลพืช	○	ฟอสซิลสัตว์น้ำ
○	ฟอสซิลสัตว์บก	○	ฟอสซิลสัตว์น้ำ
○	ฟอสซิลสัตว์น้ำ	○	ฟอสซิลสัตว์น้ำ
○	ฟอสซิลสัตว์น้ำ	○	ฟอสซิลสัตว์น้ำ
○	ฟอสซิลสัตว์น้ำ	○	ฟอสซิลสัตว์น้ำ
○	ฟอสซิลสัตว์น้ำ	○	ฟอสซิลสัตว์น้ำ

ภาพแสดงตำแหน่งของพื้นที่ศึกษา

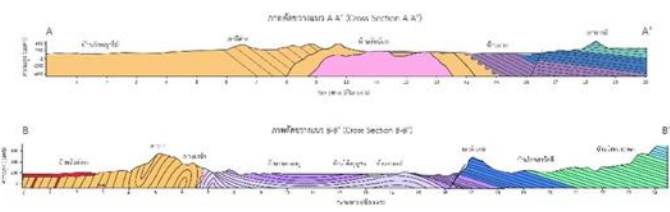


Ternary Map



คำอธิบาย (Explanation)
แผนที่ Ternary Map แสดงความสัมพันธ์ของหิน 3 ชนิด คือ 1. หินทราย (Sandstone) 2. หินโคลน (Clay) 3. หินปูน (Limestone) และแสดงพื้นที่ของหิน 3 ชนิดนี้ในแผนที่ Ternary Map

ภาคตัดขวาง (Cross Section)



จัดทำโดย

นิสิตชั้นปีที่ 4 ภาควิชาธรณีวิทยา คณะวิทยาศาสตร์ จุฬาลงกรณ์มหาวิทยาลัย ปีการศึกษา 2560