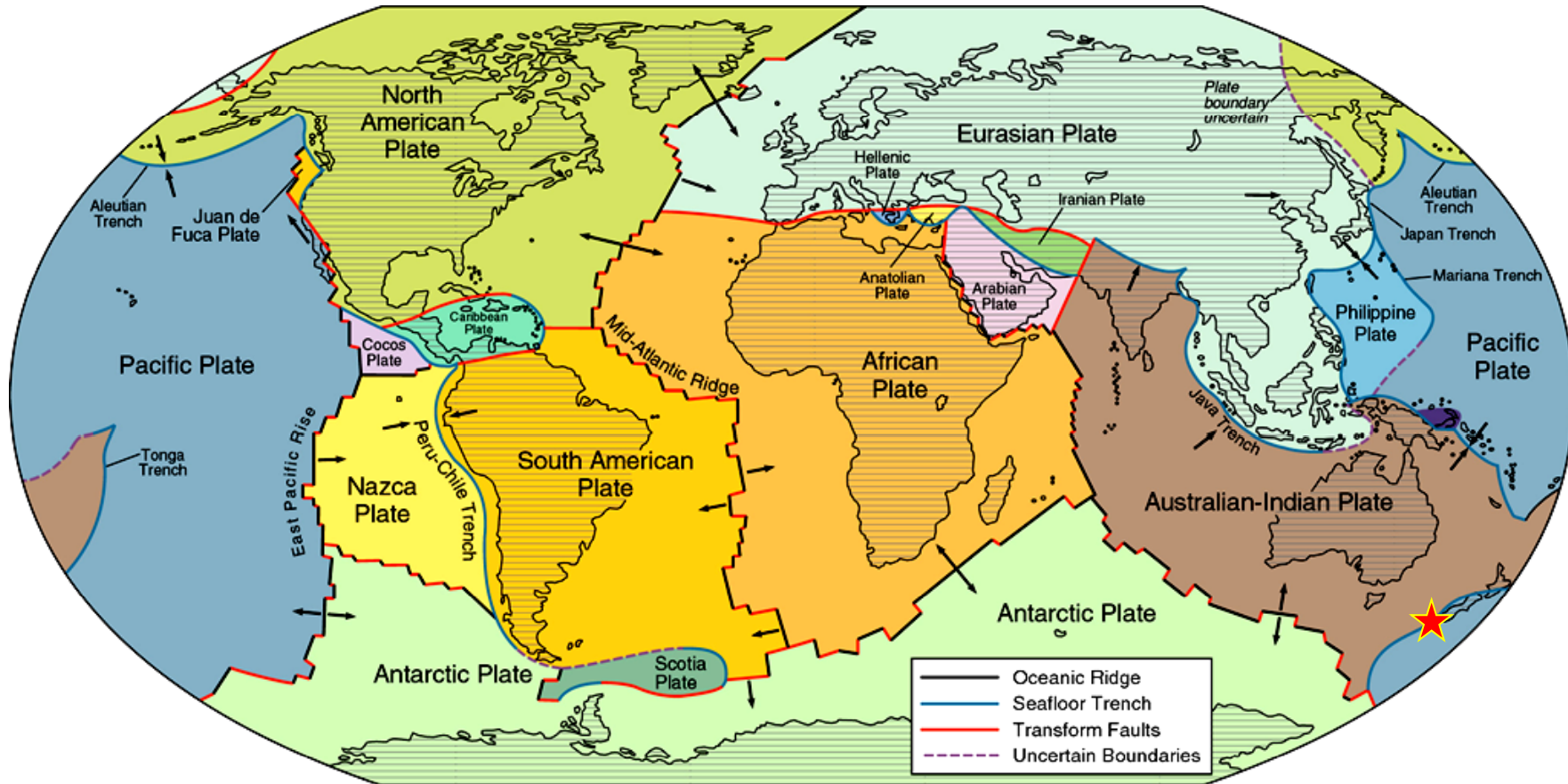


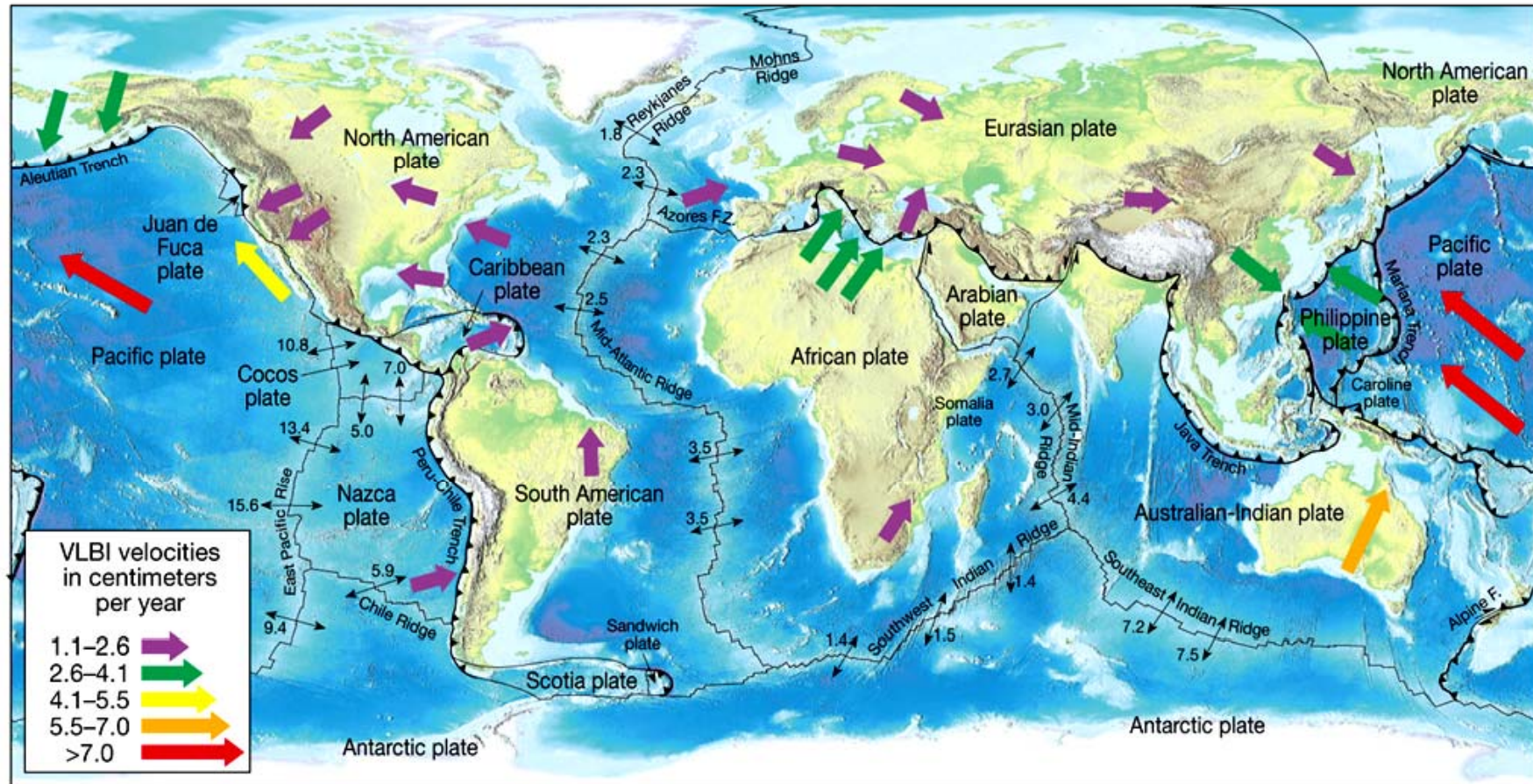


# แผ่นเปลือกโลก



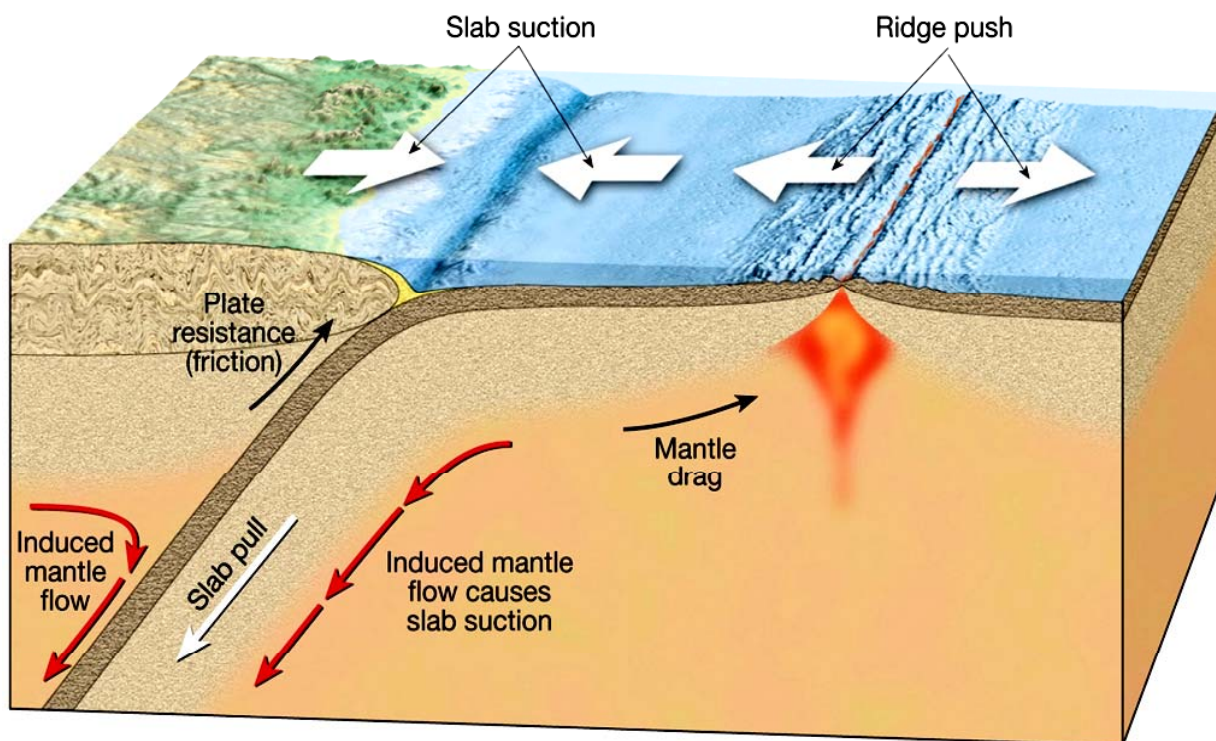


# ทิศทางและอัตราการเคลื่อนที่เปลือกโลก



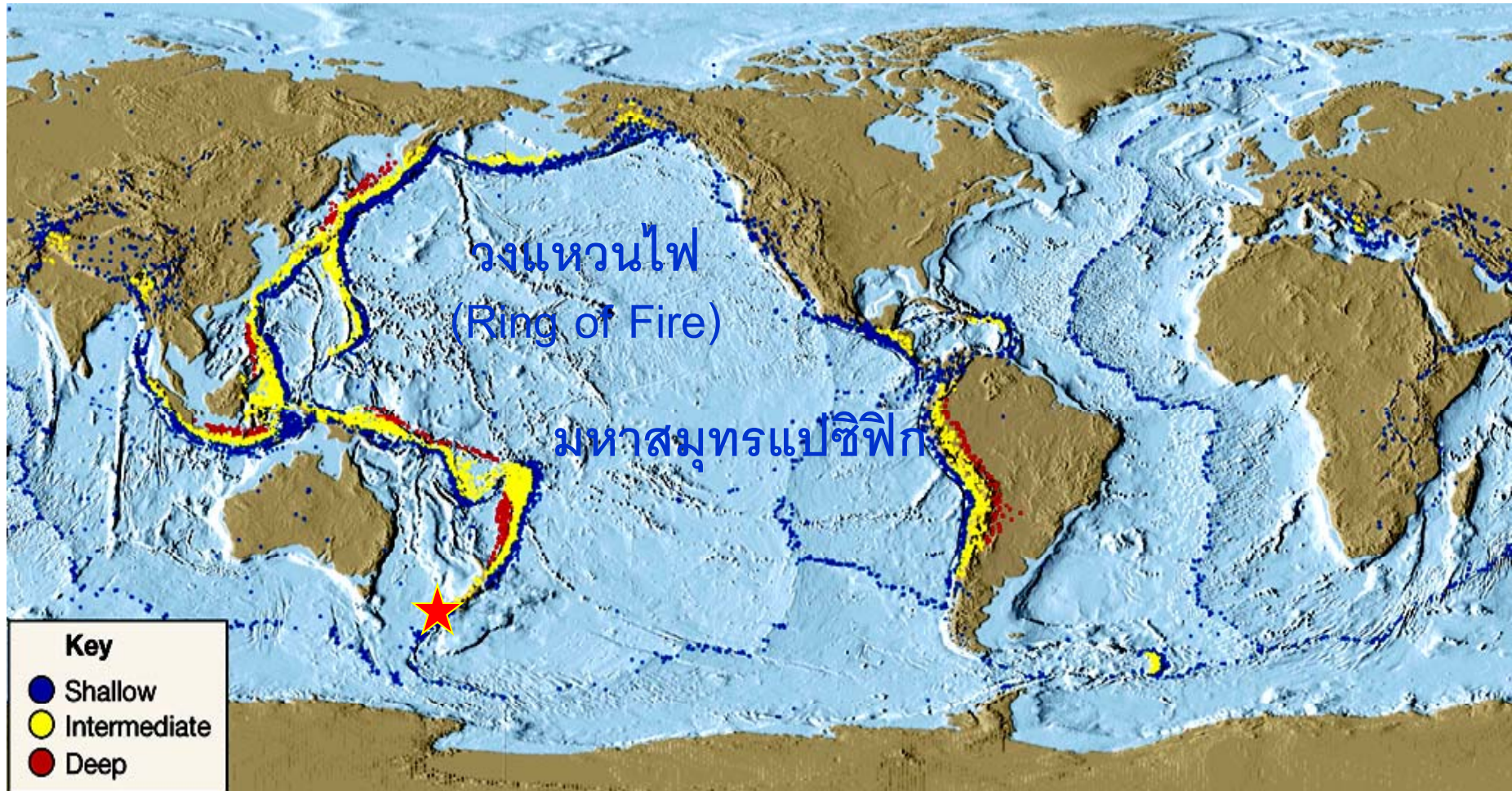


# กลไกการเคลื่อนที่ของเปลือกโลก



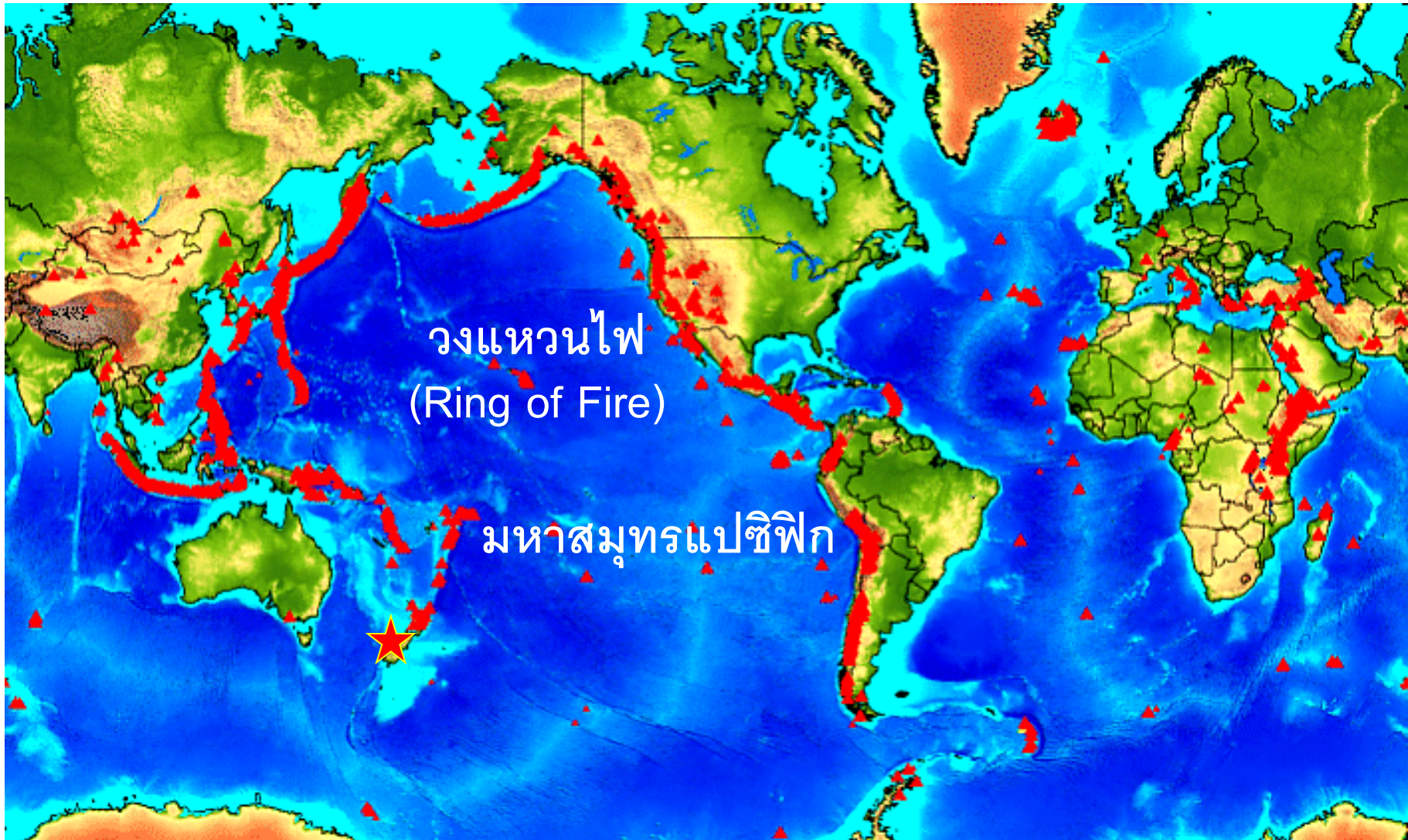


# สถิติแผ่นดินไหวทั่วโลก



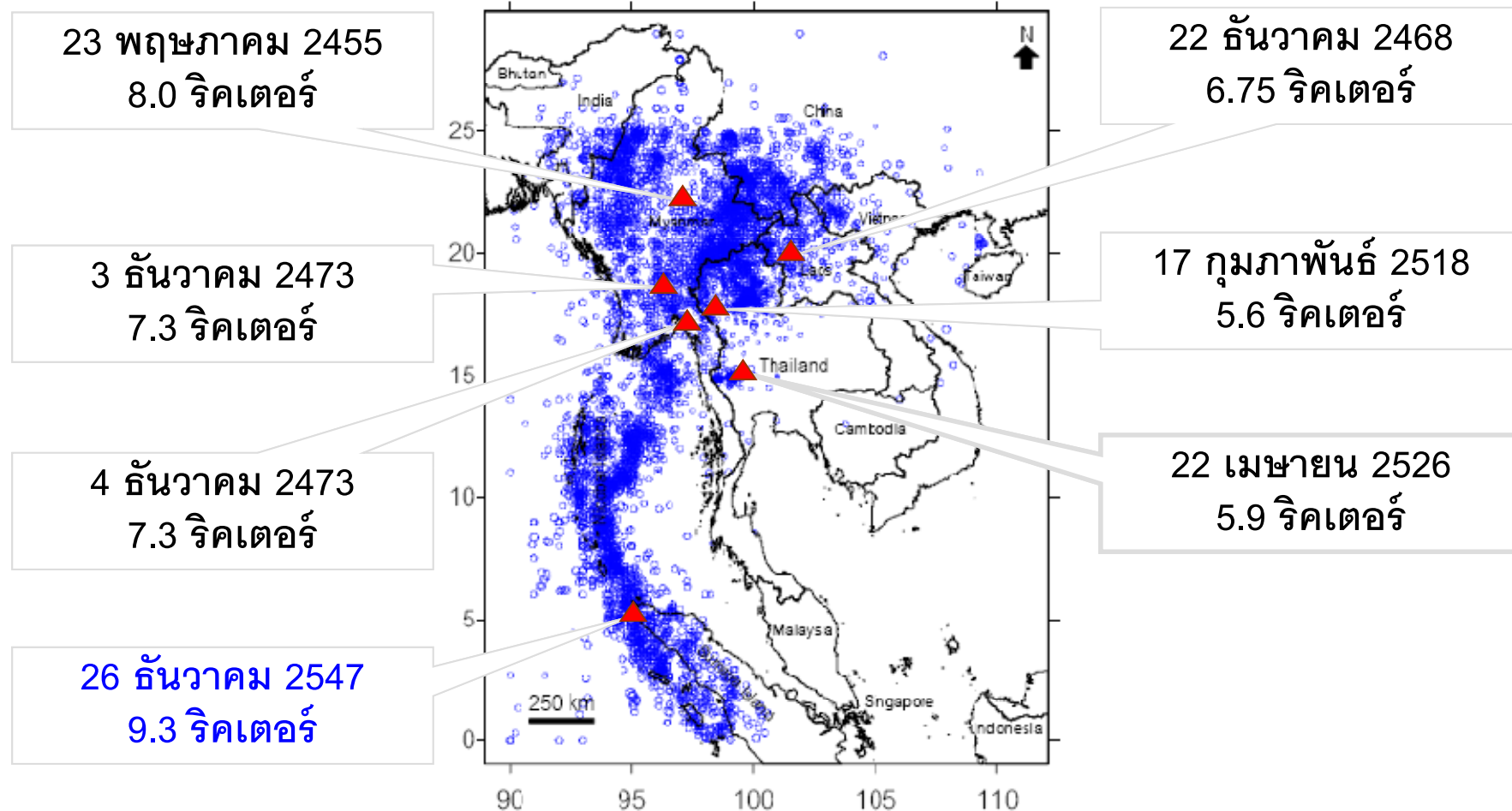


# ตำแหน่งภูเขาไฟทั่วโลก





# แผ่นดินไหวในประเทศไทยและเพื่อนบ้าน



ข้อมูล : กรมอุตุนิยมวิทยา, ประเทศไทย



# ประเทศไทยและสถานการณ์แผ่นดินไหว

ปัญญา จารุศิริ  
สันติ ภัยหลบลี้

หน่วยปฏิบัติการวิจัยธรณีวิทยาแผ่นดินไหว  
ภาควิชาธรณีวิทยา  
คณะวิทยาศาสตร์  
จุฬาลงกรณ์มหาวิทยาลัย



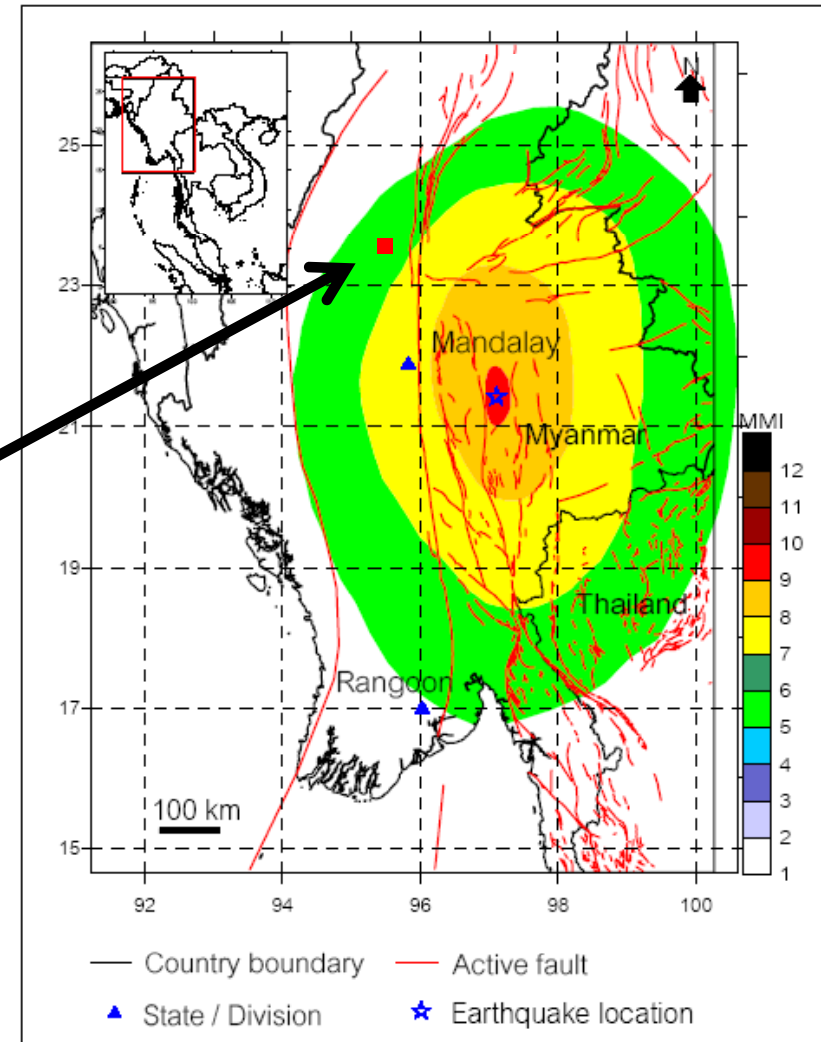
# แผ่นดินไหว พ.ศ. 2382 ประเทศพม่า

เจดีย์มิงกุน (Mingun)

เมืองมัณฑะเลย์ เสียหาย



(Aung and Tint, 1976)







# พระธาตุนเจดีย์หลวง จังหวัดเชียงใหม่

แผ่นดินไหว พ.ศ. 2088 ขนาดความรุนแรง  
VIII (มาตราเมอร์คัลลีแปลง)

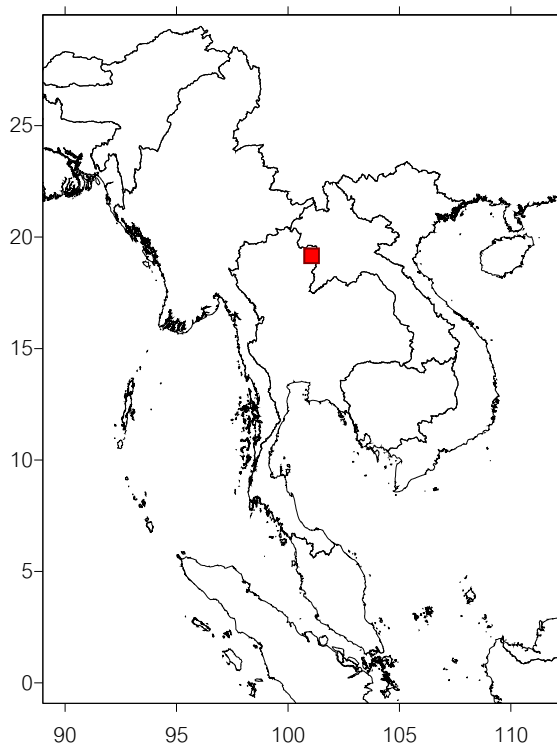




# พระธาตุดินไหว อ.ปัว จ.น่าน

พ.ศ. 2370

แผ่นดินไหวแรงสั่น สะเทือน  
ถึง อำเภอปัว จังหวัดน่าน



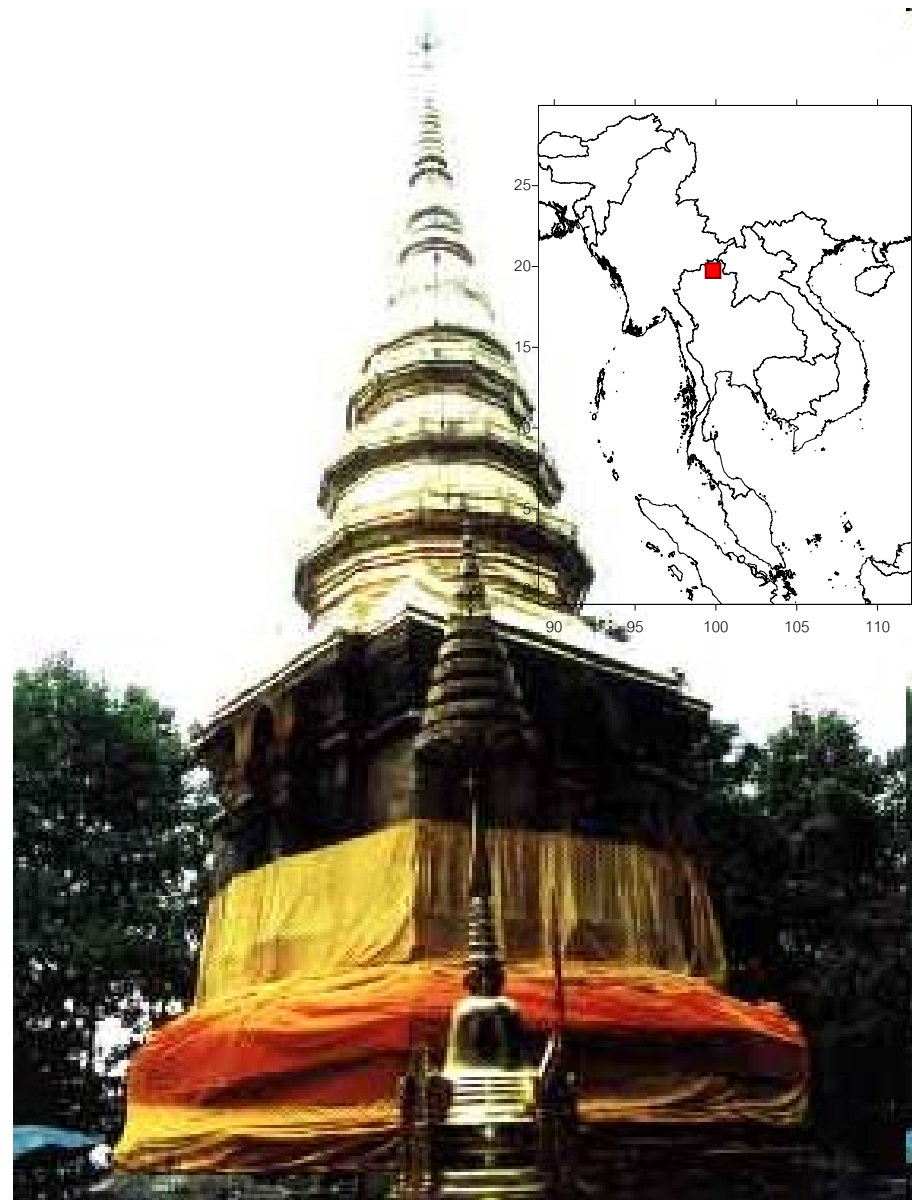


# พระธาตุจอมกิตติ อ.เชียงแสน จ.เชียงราย

16 พฤษภาคม 2550

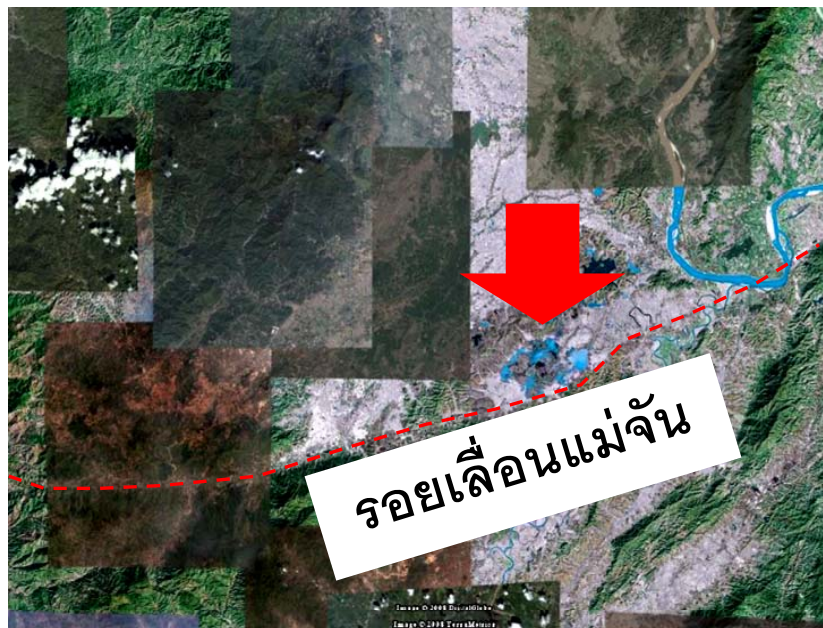
แผ่นดินไหว 6.3

ริกเตอร์ ยอดฉัตรร่วง





# เวียงหนองหล่ม (เชียงราย หรือ พะเยา ?)



หรือ



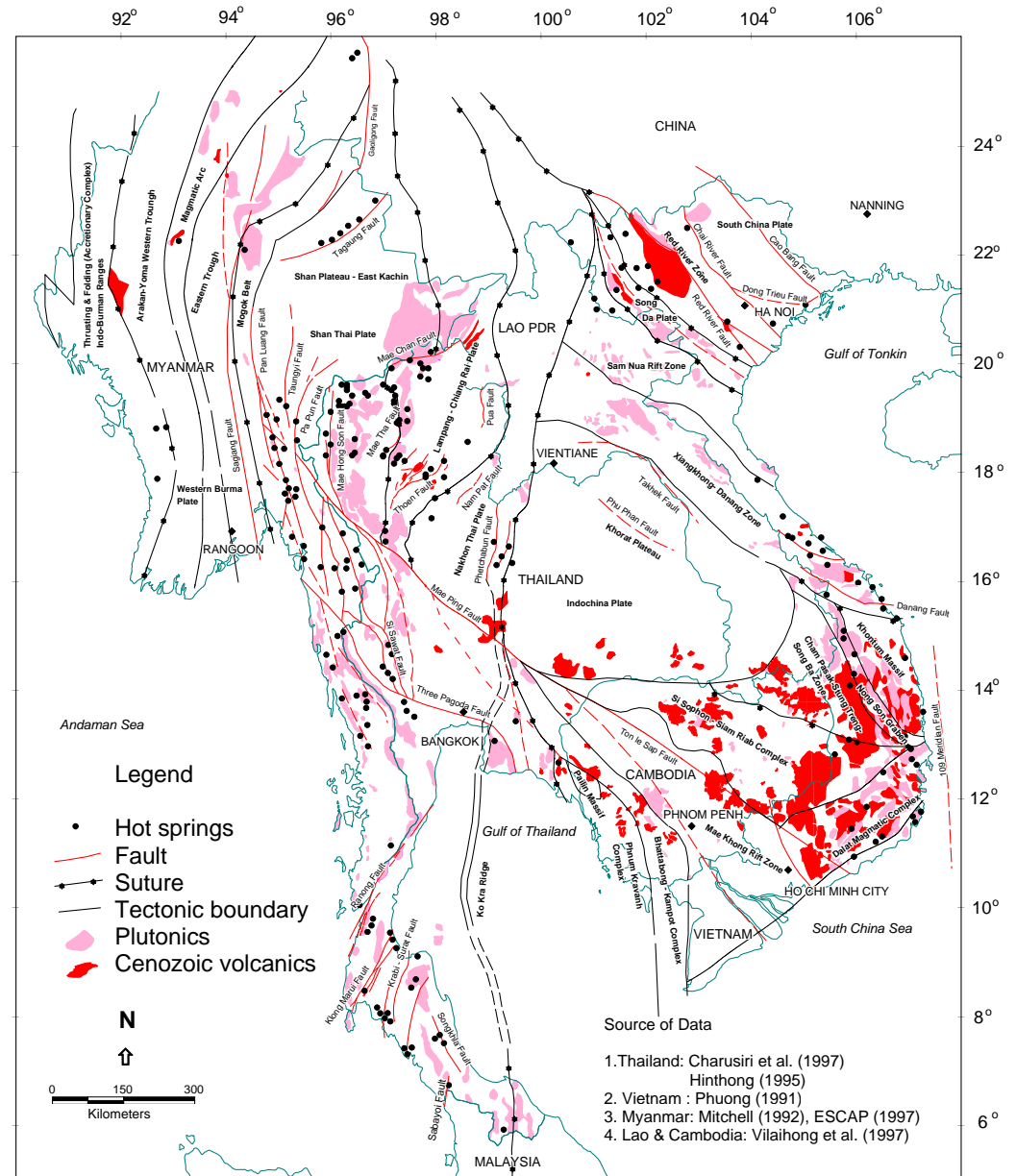
“ในยุคพระมหาไชยชนะ กษัตริย์  
องค์สุดท้ายแห่งนครโยนก  
ชาวเมืองทำผิดฮึดฮอดด้วยการจับ  
ปลาไหลเผือกมาสู้กันกิน  
เวียงจิ่งลุ่มสลายกลายเป็นหนอง”



กว๋นพะเยาและเศษอิฐโบราณในหนองน้ำ



# น้ำพุร้อน และ รอยเลื่อน

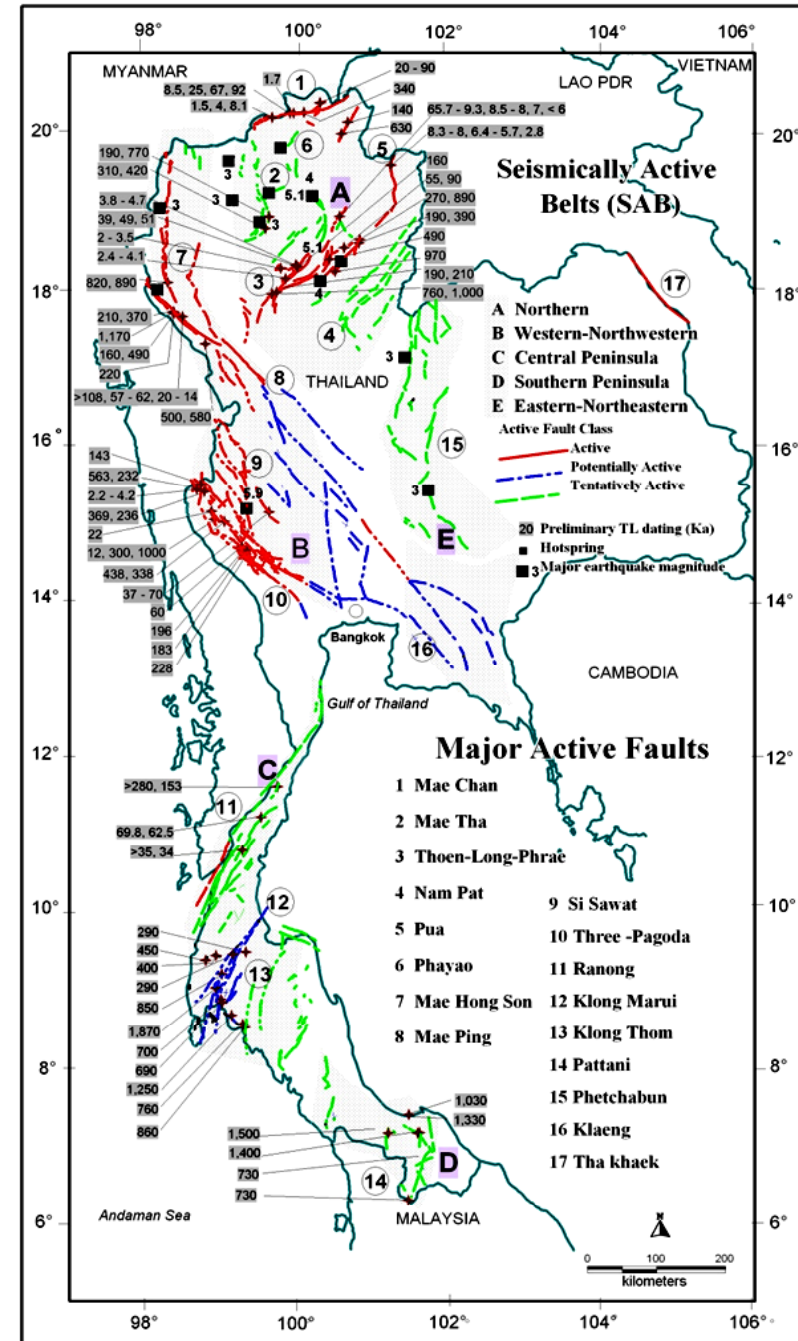


(ปัญญา จารุศิริ และคณะ, 2542)



# รอยเลื่อนมีพลังและ อายุการเลื่อนตัว

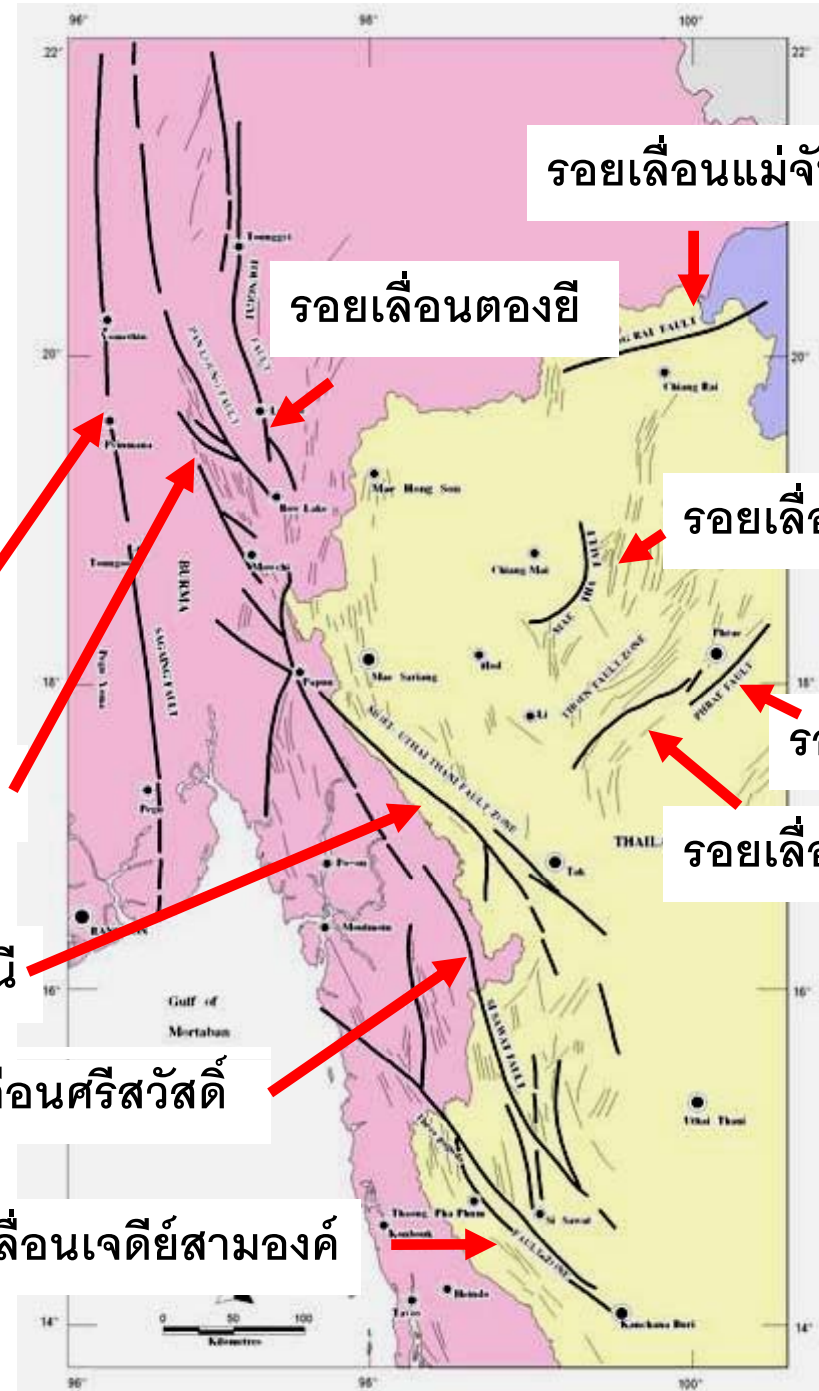
(ปัญญา จารุศิริ และคณะ, 2544)





# รอยเลื่อนที่สำคัญ ในประเทศไทยและ พม่า

- รอยเลื่อนสะกาย
- รอยเลื่อนพานหลวง
- รอยเลื่อนเมย-อุทัยธานี
- รอยเลื่อนศรีสวัสดิ์
- รอยเลื่อนเจดีย์สามองค์



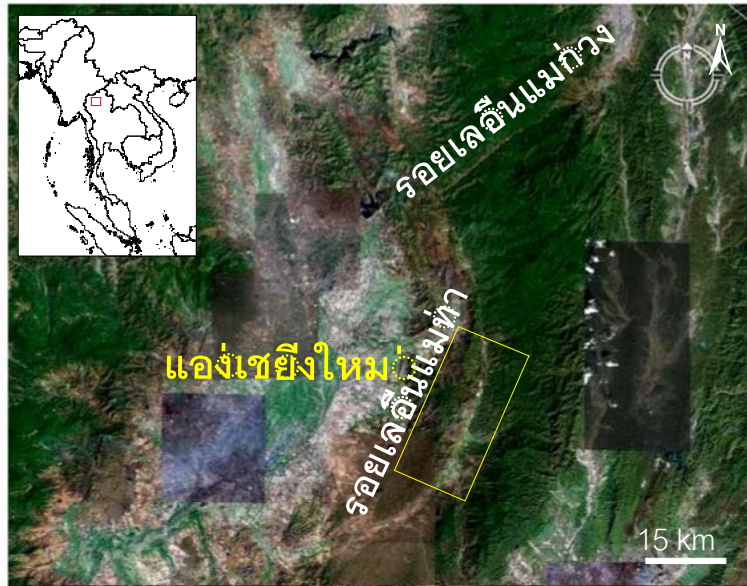
- รอยเลื่อนแม่จัน
- รอยเลื่อนตองยี
- รอยเลื่อนแม่ทา
- รอยเลื่อนแพร์
- รอยเลื่อนเถิน

(นุตาลัย และคณะ, 2528)

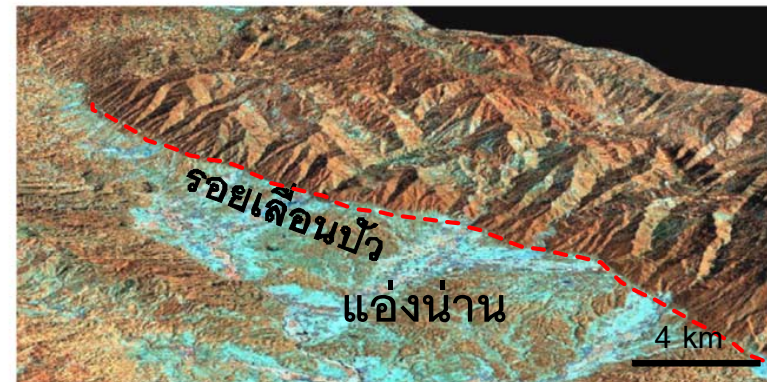
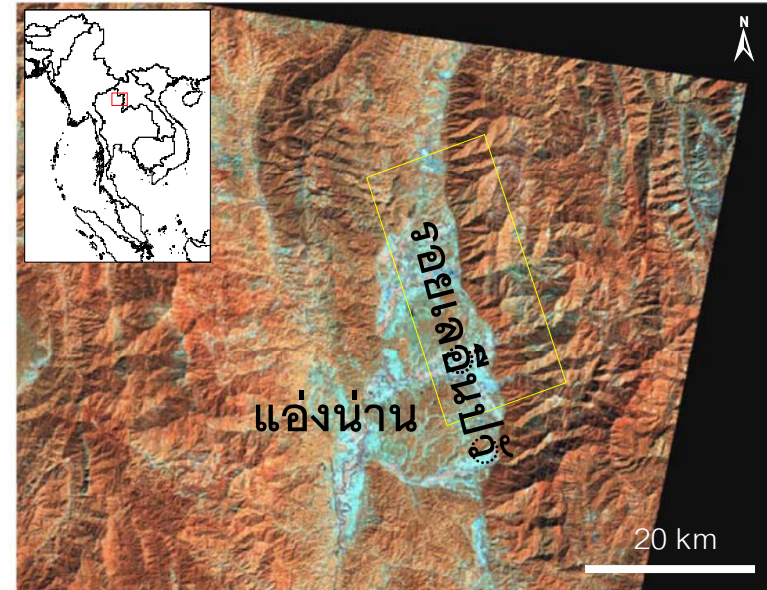


# รอยเลื่อนจากภาพถ่ายดาวเทียม

## MODIS



## LANDSAT





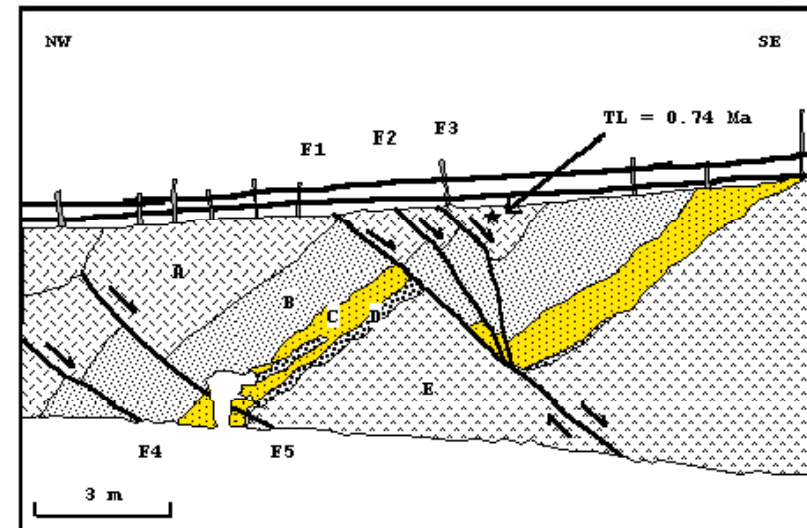


# การสำรวจรอยเลื่อนมีพลัง

วัดพระธาตุจอมแจ้ง  
อ.เมือง จ.แพร่



A



B



# คาบอุบัติซ้ำของรอยเลื่อน

