

อัญมณี กับ ราศีเกิด



ท่านที่เกิดเดือนมกราคม เป็นคนที่มีความ
ระมัดระวังตัว เก็บความลับเก่ง เจ้าความคิด เป็นคน
หนักเอาเบาสู้ง การเนตหรือโกเมนจัดเป็นพลอย
ประจำเดือนเกิดมกราคม เป็นแร่อซิเลียเกต ที่มีหลากสี
ให้เลือกได้ตามใจปรารถนา สีที่มีราคาแพงที่สุดคือ
สีเขียว ชนิดดีมันทอยด์และชาวอไรต์

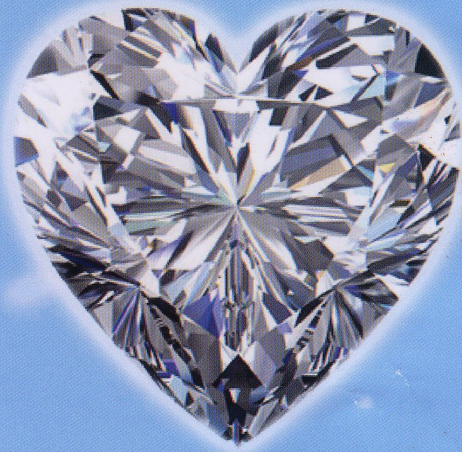


ท่านที่เกิดเดือนกุมภาพันธ์

ชอบวางแผนสำหรับอนาคต ทำอะไรตามความคิดของตัวเอง ไม่ชอบกฎเกณฑ์ มีความฉลาดหลักแหลม **พลอย** **อเมทิสต์** หรือ **พลอยสีดอกตะแบก** คือพลอยประจำเดือนเกิดของท่าน จัดเป็นแร่ตระกูลควอตซ์ มีส่วนประกอบทางเคมี เป็นซิลิโคนออกไซด์ นับเป็นพลอยแห่งความมีสติ



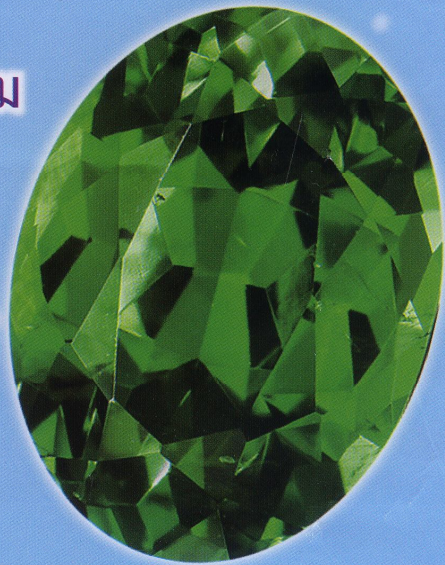
ท่านที่เกิดเดือนมีนาคม ทราบกันว่าเป็นนักรักที่ดี เป็นคนที่มีอารมณ์อ่อนไหวง่าย เห็นอกเห็นใจผู้อื่น เป็นผู้ที่ชอบเสียสละ เหมาะกับ **พลอยอะความารีน** เป็นแร่เบริลชนิดสีฟ้า หรือ **สีน้ำทะเล** และ **หินเลือดประหรือบิลด์สโตน** ซึ่งเป็นแร่ประเภทควอตซ์ ชนิดคาลซิโดนี เนื้อพื้นสีเขียวแก้มีสีแดงของแจสเปอร์ประเป็นจุดๆ



ท่านที่เกิดเดือนเมษายน มีเพชรเป็นสัญลักษณ์ของเดือนเกิด ตามตำราเป็นบุคคลที่มีความทะเยอทะยาน มีลักษณะของความเป็นผู้นำ อารมณ์ร้อน ชอบการเปลี่ยนแปลง ไม่ชอบอยู่นิ่ง เป็นตัวของตัวเองแต่ผูกมิตรกับผู้คนได้ง่าย เพชรซึ่งเป็นอัญมณีรูปหนึ่งของธาตุคาร์บอนที่มีความแข็งสูงสุดเหนือวัตถุธรรมชาติใดๆ ในโลก

ท่านที่เกิดเดือนพฤษภาคม

เป็นคนที่เข้ากับคนได้ง่าย มีอารมณ์เยือกเย็น แหะให้โกรธได้ยาก เป็นศิลปิน **พลอยประจำเดือนเกิดของท่านคือ มรกต** ซึ่งเป็นแร่ประเภทเบริลเช่นเดียวกับอะความารีนเพียงแต่มรกตจะมีสีเขียว





ท่านที่เกิดเดือนมิถุนายน

มักจะ เป็นคนที่มีบุคลิกสองอย่างอยู่ในตัว เช่น ถ้าภายนอกเป็นคนแข็ง หรือหัวดีแต่ ภายในอาจจะใจอ่อนอย่างมาก มักจะเป็นครูและนักพูดที่ดี ไข่มุก มุกดาหาร และเจ้าสามสี เป็นพลอยประจำเดือนเกิดของท่าน โดยที่ไข่มุกเป็นอัญมณีที่เกิดจากกระบวนการของสิ่งมีชีวิตจากหอยมุก ในขณะที่มุกดาหารเป็นแร่เฟลด์สปาร์ชนิดหนึ่งที่มีส่วนประกอบเป็นโพแทสเซียม อะลูมิเนียม ซิลิเกต ส่วนเจ้าสามสีเป็นแร่คริสเบริลที่แสดงการเปลี่ยนสีได้เมื่อดูภายใต้ต้นกำเนิดแสงที่ต่างกัน

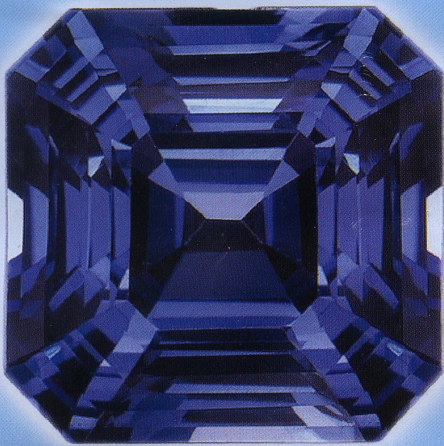


ท่านที่เกิดเดือนกรกฎาคม

ปกติแล้วเป็นผู้ที่มี อารมณ์ขึ้นๆ ลงๆ มีความทะเยอทะยาน ตั้งอกตั้งใจทำอะไร อย่างมุ่งมั่น มีใจกว้างขวาง และมีความซื่อสัตย์ ทับทิมเป็น พลอยคอร์ันดัมที่มีสีแดง มีความแข็งแกร่งจากเพชร นับเป็น ราชาแห่งอัญมณี ถือได้ว่าเป็นเครื่องประดับแห่งเกียรติยศ ประจำเดือนเกิด

ท่านที่เกิดเดือนสิงหาคม

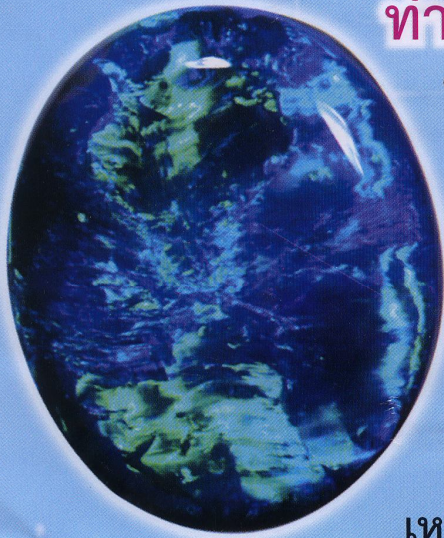
เป็นคนที่
มีลักษณะเฉพาะตัว และเป็นผู้วางเป้าหมาย
ชีวิตด้วยตนเอง เอาการเอางาน เป็นผู้ที่
ไม่ย่อท้อต่ออุปสรรค เดือนนี้มีพลอย
ให้เลือกถึงสองชนิดคือ เพริidot และ
ซาร์โดนิคซ์เพริidotเป็นพลอยที่มี
ส่วนประกอบเป็นแมกนีเซียม เหล็ก
ซิลิเกต มีสีเขียวคือ สีเขียว มีความแข็งพอๆ กับแร่
ตระกูลควอตซ์ แต่มีความถ่วงจำเพาะและค่าดัชนีหักเหมากกว่าควอตซ์
ส่วนซาร์โดนิคซ์เป็นแร่ควอตซ์ชนิดเนื้อละเอียดที่แสดงลายชั้นสีขาว
สลับสีน้ำตาล



ท่านที่เกิดเดือนกันยายน

โดยปกติเป็นผู้ที่รักความมีระเบียบ
เรียบร้อย ทำการงานอย่างมีระบบ
เป็นคนคล่องแคล่ว หยิ่งในตัวเอง
แต่ต้องระวังไว้อย่างหนึ่ง ผู้ที่เกิดใน
เดือนกันยายนนี้ มักจะเป็นคน
จู้จู้จุกจิก ละเอียดลออมากจนเกินไป
แซปไฟร์คือพลอยประจำเดือนเกิด

ของท่าน ซึ่งจัดเป็นพลอยตระกูลเดียวกับทับทิม สีที่นิยมแพร่หลายคือ
สีน้ำเงิน แต่ความจริงแล้วยังมีสีให้เลือกอีกมากมาย เช่น สีเหลือง ส้ม
เขียว ชมพู และม่วง เป็นต้น



ท่านที่เกิดเดือนตุลาคม

หรือราศีตุลย์ ซึ่งแทนด้วย
เครื่องหมายตราชั่ง มีความ
เที่ยงธรรมเหมือนตราชั่ง
อันเป็นสัญลักษณ์ ชอบ
ประดิษฐ์คิดค้น รักสวยรักงาม
ผู้ที่เกิดในเดือนนี้ มักจะเป็น
คนสง่า สวยงามและมีเสน่ห์มาก

เหมาะกับโอปอและทัวร์มาลีน

โดยที่โอปอเป็นแร่ตระกูลควอตซ์ ที่มีน้ำปนภายในเนื้อ
และไม่มีโครงสร้างผลึก มีความแข็งน้อยกว่าควอตซ์ทั่วไป
สำหรับทัวร์มาลีนเป็นแร่ซิลิเกตที่มีส่วนประกอบซับซ้อน
มีความแข็งพอๆ กับควอตซ์ และมีค่าดัชนีหักเหต่ำกว่า
เพริโดตแต่ก็ยิ่งมากกว่าควอตซ์ ทัวร์มาลีนมีได้หลากสี
ตั้งแต่ สีแดง ชมพู เหลือง เขียว น้ำตาล ม่วง และดำ



ท่านที่เกิดเดือนพฤศจิกายน

เป็นผู้ที่มีความกล้าหาญ มีคารมคมคาย และ
มีความทะเยอทะยาน ชอบโอ้อวดวางโต
เป็นคนชอบคำสรรเสริญเยินยอแต่ก็เป็น
คนที่มีความสุภาพอ่อนโยน โทแพซซึ่ง
เป็นแร่อะลูมิเนียมซิลิเกตที่มีธาตุ
ฟลูออรีนปน และซิตรินซึ่งเป็นแร่ตระกูล
ควอตซ์ที่มีสีเหลือง จัดเป็นพลอยประจำ

เดือนเกิดของท่าน โทแพซมีความแข็งมากกว่าควอตซ์แต่แข็งน้อยกว่า
คอรันดัม สีที่คุ้นเคยในอดีตจะเป็นสีเหลือง แต่ในปัจจุบันนิยมสีฟ้าหรือ
ฟ้าแกมเขียว เกิดจากการนำโพแทสเซียมใส่เข้าไปฉายรังสีแกมมาอิเล็กตรอน
หรือนิวตรอน

ท่านที่เกิดเดือนธันวาคม มักจะเป็นคนหุ่นหันปล้นแล่น กระทำการ
ใดๆ รวดเร็วเหมือนกับลูกธนูที่หลุดออกจากคันศร เป็นคนตรงพูดอย่างที่ใจคิด
ตัดสินใจดีและมองโลกในแง่ดี **เทอร์ควอยส์และเพทาย** คือพลอยประจำ
เดือนเกิดของท่าน **เทอร์ควอยส์** หรือพลอยขึ้นการเวก เป็นแร่อะลูมิเนียม
ฟอสเฟต ที่มีทองแดงและน้ำภายในโครงสร้างโมเลกุล ปกติมีสีฟ้าอ่อนข้าง
ที่บดแสง มักเจียรระไนรูปหลังเบี้ย มีความแข็งน้อยกว่า
ควอตซ์ ส่วนเพทายจะแข็งกว่าควอตซ์เล็กน้อย
แต่ยังอ่อนกว่าโทแพซ มีส่วนประกอบทาง
เคมีเป็นเซอร์โคเนียมซิลิเกต ปกติมีสี
น้ำตาลแดง ก่อนจะนำมาเจียรระไน
มักนิยมนำไปหุงให้ได้สีฟ้า สีเหลือง
หรือสีขาวใส เพทายมีคุณสมบัติทาง
แสงใกล้เคียงเพชรมากกว่าพลอย
ประจำเดือนเกิดอื่นๆ

